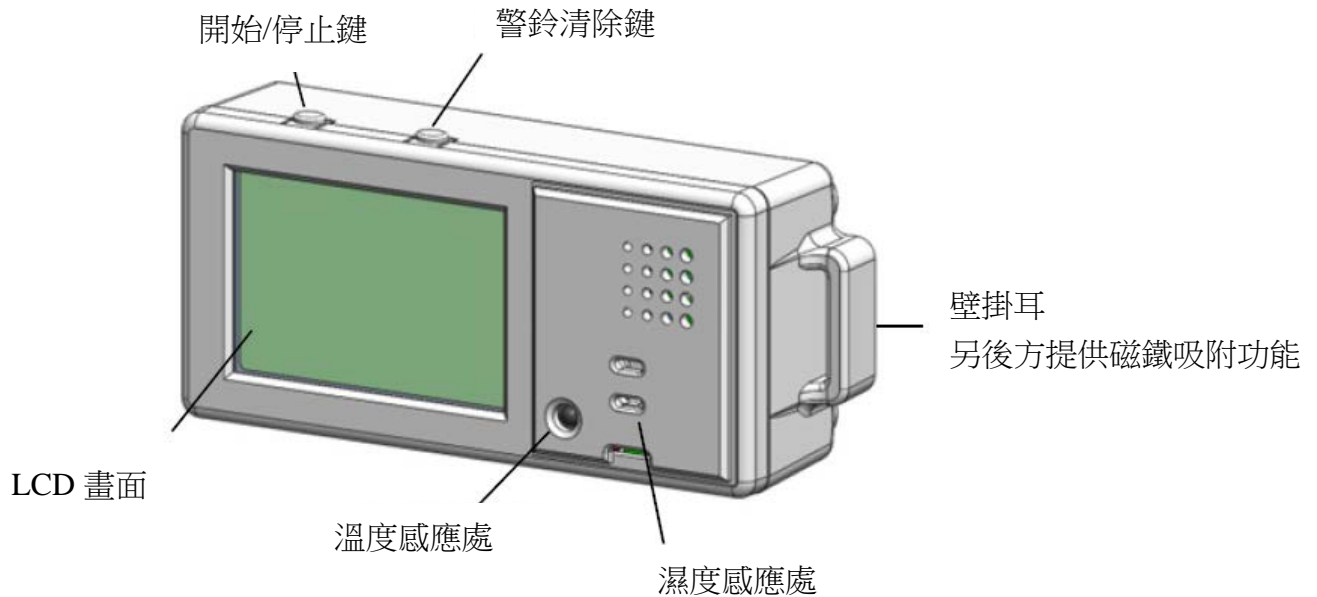


# HOBO MX1101 藍牙溫濕度記錄器 操作說明

## 【外觀說明】



## 【準備動作】

### 1. 安裝電池

於記錄器內放入 2 顆 4 號鹼性電池或鋰電池。請勿使用充電電池或碳鋅電池。

### 2. 下載 HOBOMobile APP

至 Google play 商店或 APP Store 下載”HOBOMobile” ，並開啟 APP 。


\*iPhone 手機為英文版；Android 手機為中文版



### 3. 確認開啟手機(平板)藍牙功能

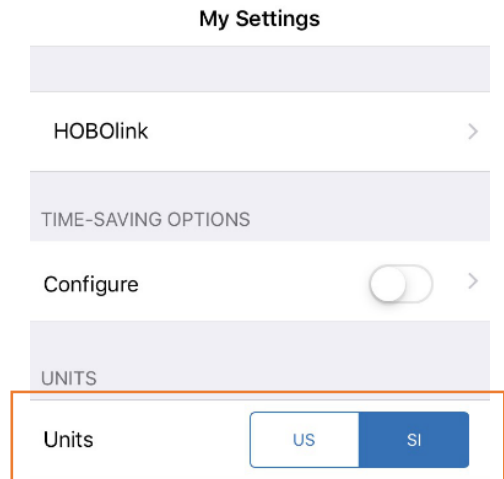
## 【啟動紀錄器】


1. 手機第一次開始 APP，請先修改溫度顯示單位為  $^{\circ}\text{C}$ 。

A. 選取  (Setting)圖示，修改溫度顯示為 **SI 國際標準制**。

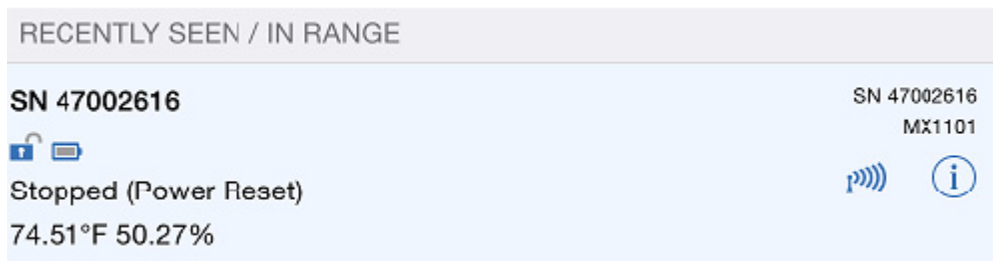


US 美國制  $^{\circ}\text{F}$   
SI 國際制  $^{\circ}\text{C}$



B. 選取  頁面，將自動掃描藍牙訊號所及範圍內所有紀錄器。

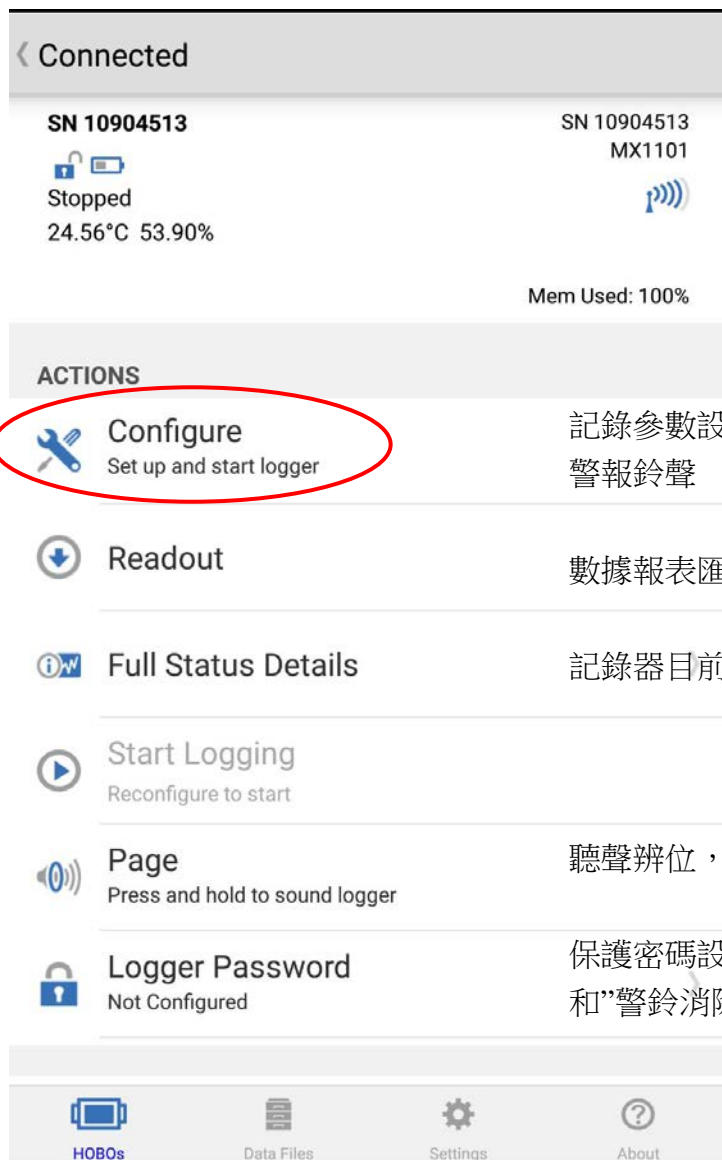
HOBOS.



Power Reset：表示電池重新放入電池夾或是插拔電池，都會顯示 Power Reset，不影響運作。

2. 點選欲設定的紀錄器 (如: S/N 10904513)，進入記錄器後，出現下列畫面可進行相關啟動設定。

**點選啟動功能 (Configure) 設定記錄參數。**



記錄參數設定：時間間隔、啟動方式、停止方式、警報鈴聲

數據報表匯出

記錄器目前狀態查詢

聽聲辨位，尋找記錄器用

保護密碼設定，密碼重設須同時按壓“開始停止鍵”和“警鈴消除鍵”三秒

## 2.1 記錄時間間隔、啟動方式、停止方式、警報鈴聲設定說明:

確認完成設定後，點選右上角 **start** 開始記錄。

The screenshot shows a configuration menu with the following sections and items:

- DEPLOYMENT INFO**
  - Name: 2樓100號房
  - Group: >
- LOGGING SETUP**
  - Logging Interval: 1s
  - Logging Duration: ~10.8 hours
  - Start Logging: Now
  - Stop Logging: When memory fills
- SENSOR & ALARM SETUP**
  - Temperature: 開啟
  - RH: 開啟
  - Audible Alarms: 關閉 (Logger will sound when alarm is tripped)
- MAINTAIN VISUAL ALARMS UNTIL**
  - Logger Reconfigured
  - Sensor in Limits: ✓
  - Alarm Button Pressed
- ADVANCED**
  - Logging Mode: Normal
  - Show LCD: 開啟

修改名稱，可中文 (預設為序號)

選擇取樣區間，從 1 秒~18 小時自訂

依記憶體容量預估記錄時間

開始記錄的方式選擇

停止記錄的方式選擇

溫度、濕度請開啟反藍。

若需設定警報功能，請點鬧鐘圖示進去設定警戒上下限 (見 2.2)，若無，以灰色鬧鐘表示。

可設定警報“鈴聲”是否啟用。  
每 15 秒嗶聲一次。

可設定異常警鈴圖示(LCD 螢幕上)消除方式：

1. 待重新啟動紀錄器時
2. 待讀值恢復到正常區間，圖示即消失
3. 按壓實體鍵左鍵消除

啟閉 LCD 螢幕數值顯示。

## 2.2 警報上下界限設定說明：設定完成請按右上角“Done”

< Temperature Alarms **Done**

**HIGH ALARM**

Enable  開啟

-20.00°C 70.00 70.00°C

**LOW ALARM**

Enable  關閉

-20.00°C -20.00 70.00°C

**RAISE ALARM AFTER**

**Duration** 0 Min  
Duration of out-of-range samples displayed before alarm is raised.  
This is an approximate duration when logger is operating on battery.

**Cumulative Samples**   
Raise alarm when sensor is out of range for the selected duration.

**Consecutive Samples**   
Raise alarm when sensor is out of range consecutively for the selected duration.

設定溫濕度的警報上下限。

1. 點選啟閉
2. 當開啟時可用滑動或是輸入數值的方式皆可

### 警報啟動遞延

若不遞延請選擇 0 分鐘。

遞延方式：

1. 累加制
2. 累計制

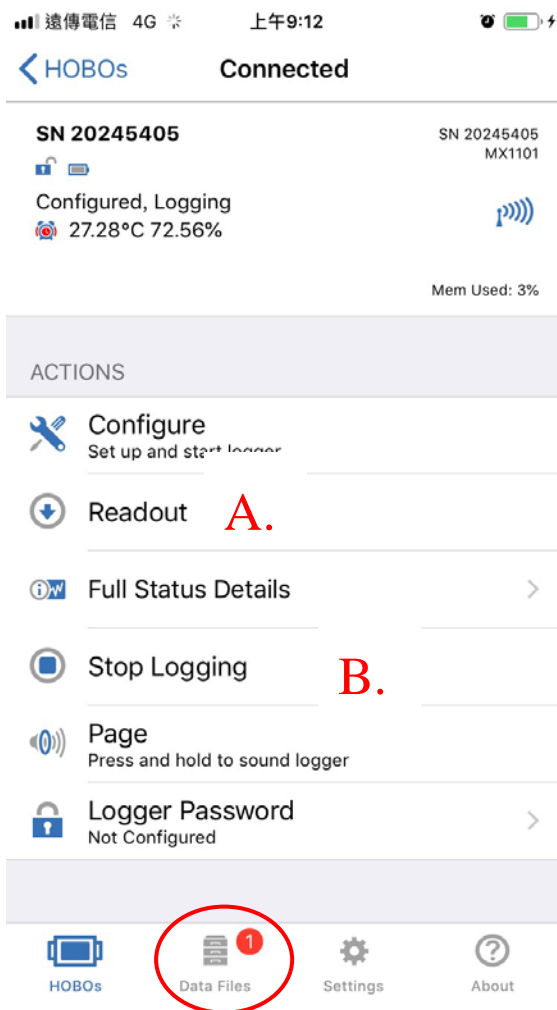
## 【Readout 匯出資料】


1. 資料匯出：回到主選單畫面，點選讀出 Readout，進行數據資料下載。

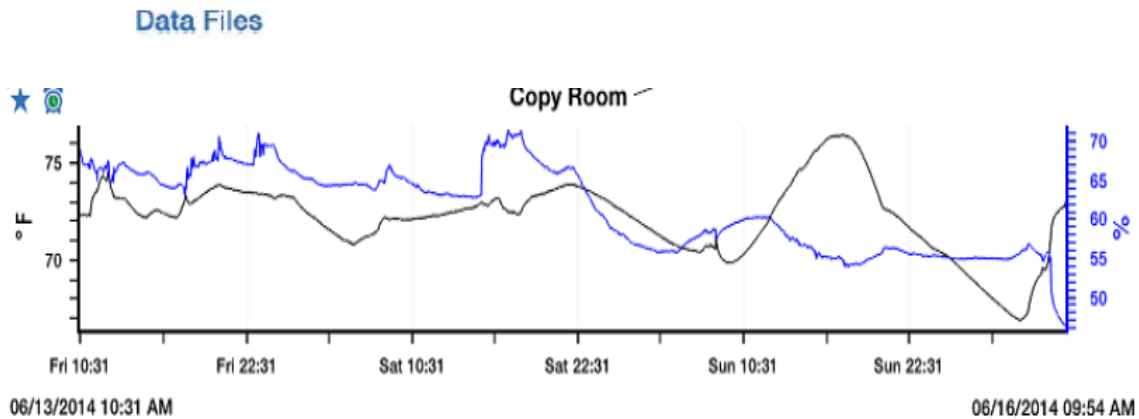
1.1 若您想要停止記錄器記錄並下載數據報告：請先點選 B 再點選 A

若您只是想檢視目前數據表現，紀錄器要持續紀錄：點選 A 即可。

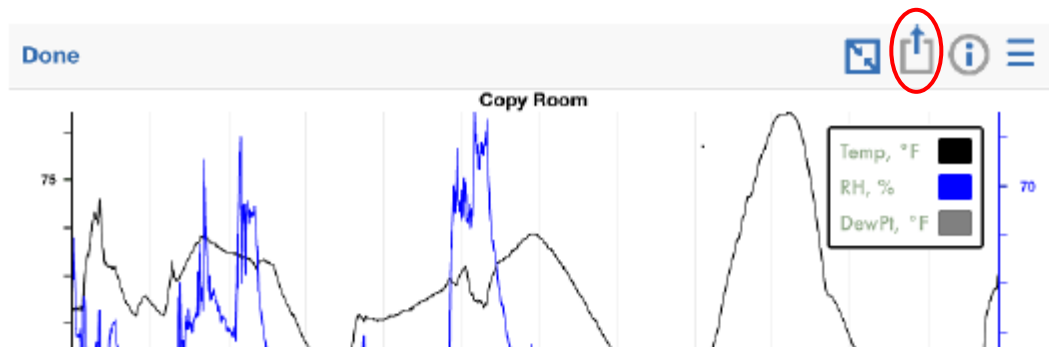
1.2 下載後的報表會儲存在 Data file 頁面。



2. 點選此  圖示，瀏覽趨勢圖表，抑或直接點選圖表即可放...



3. 資料匯出鍵，可轉存 Excel、CSV、TEXT、HOBOWare、IMAGE 檔



## 【常見問題說明】

1. 藍牙無法連線，三步驟解析：
  - 1.1 若為訊號不良，請靠近記錄器，看訊號有無增強。
  - 1.2 還是無法連線下，請重新開啟藍牙功能，嘗試連線記錄器
  - 1.3 還是無法連線下，請手機重新啟動，重新開啟藍牙，嘗試連線記錄器。
2. 螢幕畫面無數值顯示：表示電池電壓低 3V，記錄器已停止記錄。請讀取數值後更換新的電池。建議電池剩下最後一格可更換電池。