

HOBOWARE 中文操作手冊

《快速入門指引》

壹、注意事項

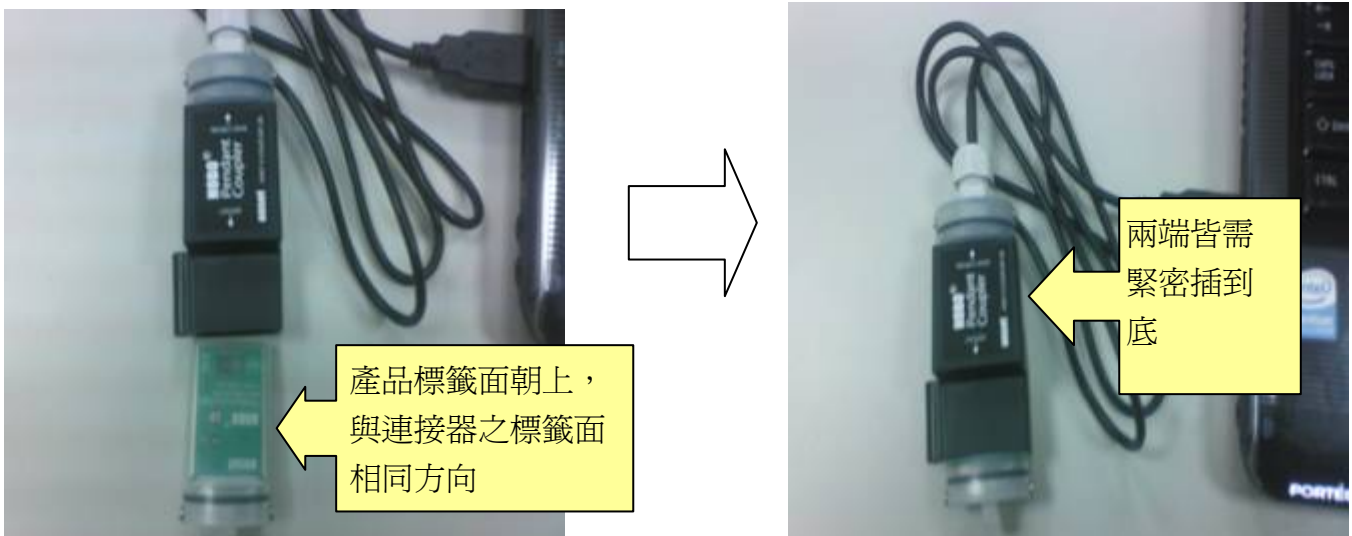
1. 使用前請先安裝 HOBOWare 軟體（本軟體必須先安裝 Java）。
2. 將隨附之光碟片放置入光碟機中→點選我的電腦→在光碟機的圖示上按右鍵進入檔案總管
先安裝 Java 軟體→再點選程式執行檔安裝程式(如下圖示)

名稱	修改日期	類型	大小
English Documentation	2008/12/3 下午 02:51	檔案資料夾	
French Documentation	2008/12/3 下午 02:51	檔案資料夾	
Java-JRE	2008/12/3 下午 02:51	檔案資料夾	
Sample Datafiles	2008/12/3 下午 02:51	檔案資料夾	
autorun	2008/7/17 上午 03:23	安裝資訊	1 KB
HOBOWare Getting Started Guide	2008/7/24 下午 11:53	Adobe Acrobat Do...	469 KB
HOBOWare Pro User's Guide Win			
HOBOWarePro_Setup			
README			

安裝 Java 軟體

軟體執行檔，快速點兩下即開始快速安裝，若有選項選擇，選 next 與 I agree 即可

3. 本軟體僅適用於 Onset 公司出產 USB 系列產品、使用前請確定儀器確實與電腦連接。
Pendent 系列：



Pro V2 系列



貳、儀器操作

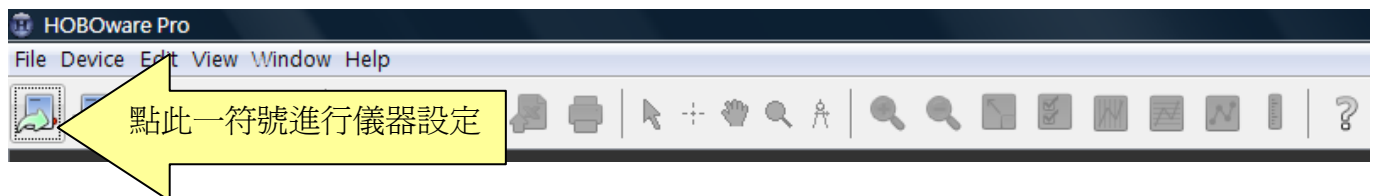


1. 點選路徑 (捷徑已在桌面上)
2. 點選後會出現 HOBOWare 工作視窗。



3. 設定儀器

如儀器狀態檢查無誤，即可進行儀器設定。



點選完後程式會自動搜尋儀器，按下 ok，即會進入以下之操作介面：

設定步驟：(細部圖示說明如下)

1. 設定此次測定檔案名稱
2. 設定測定項目
3. 設定取樣時間頻率
4. 選定測定開始時間
5. 按下 Launch 開始紀錄

(細部圖示說明如下)

Launch Logger

Logger Type: HOBO UA-002-64 Pendant Temp/Light
 Serial Number: 986652
 Deployment Number: 20
 Battery Level: 100 %
 Description: 1234

Channels to Log:
 1) Temperature 10K Thermistor
 2) Light Intensity
 3) Logger's Battery Voltage

Logging Interval: 0 Hr 0 Min 5 Sec
 Logging Duration: 1 Day, 03 Hr 51 Min 35 Sec
 (Approx. time to fill logger)

Launch Options:
 Now: 08/12/23 下午05時50分38秒 GMT+08:00
 At Interval: 08/12/23 下午05時50分50秒 GMT+08:00
 Delayed: 2008/12/23 下午06時00 GMT+08
 Maximum delay: 194 Days 4 Hr 20 Min 15 Sec
 Trigger: See Help or Manual for Coupler Start Instructions

Buttons: Help, Skip launch window next time, Cancel, Status..., Launch

Callouts:

- 1. 產品型號
- 2. 產品編號
- 3. 已使用次數
- 4. 電池電量
- 5. 此次測量檔案名稱，可自取
- 所要測量項目，可自選
- 取樣時間頻率，可自選
- 電腦自動計算頻率設定後，現有記憶體可測多久
- 開始取樣時間
 - 1. 馬上啟動
 - 2. 依照取樣時間啟動
 - 3. 自訂延遲啟動時間
- 下次使用是否直接跳過這設定視窗直接開始紀錄(建議不點選)

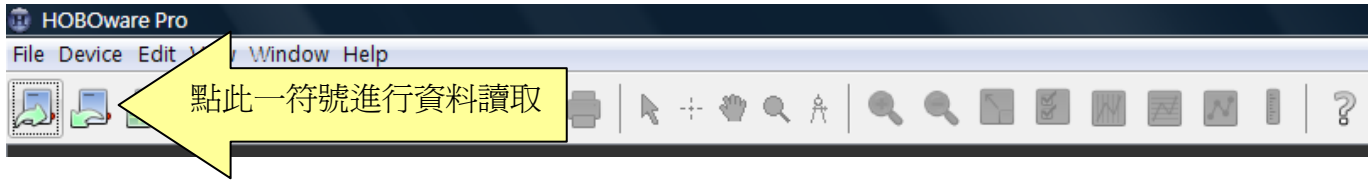
之後按下 **Launch** 即為設定完成(基本上建議點選 **Now** 做為取樣開始時間，因最終數據皆會顯示採樣紀錄的時間，到時再加以去除即可)

Pendent 設定完成後會閃紅燈(頻率大約 3~6 秒，表示開始運作，閃爍頻率與取樣頻率無關)

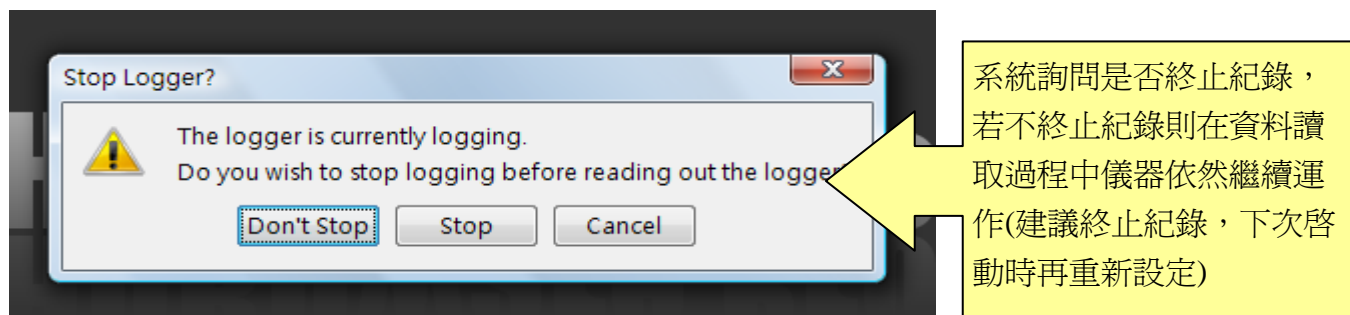


參、採樣結果(開始讀取數據之步驟說明)

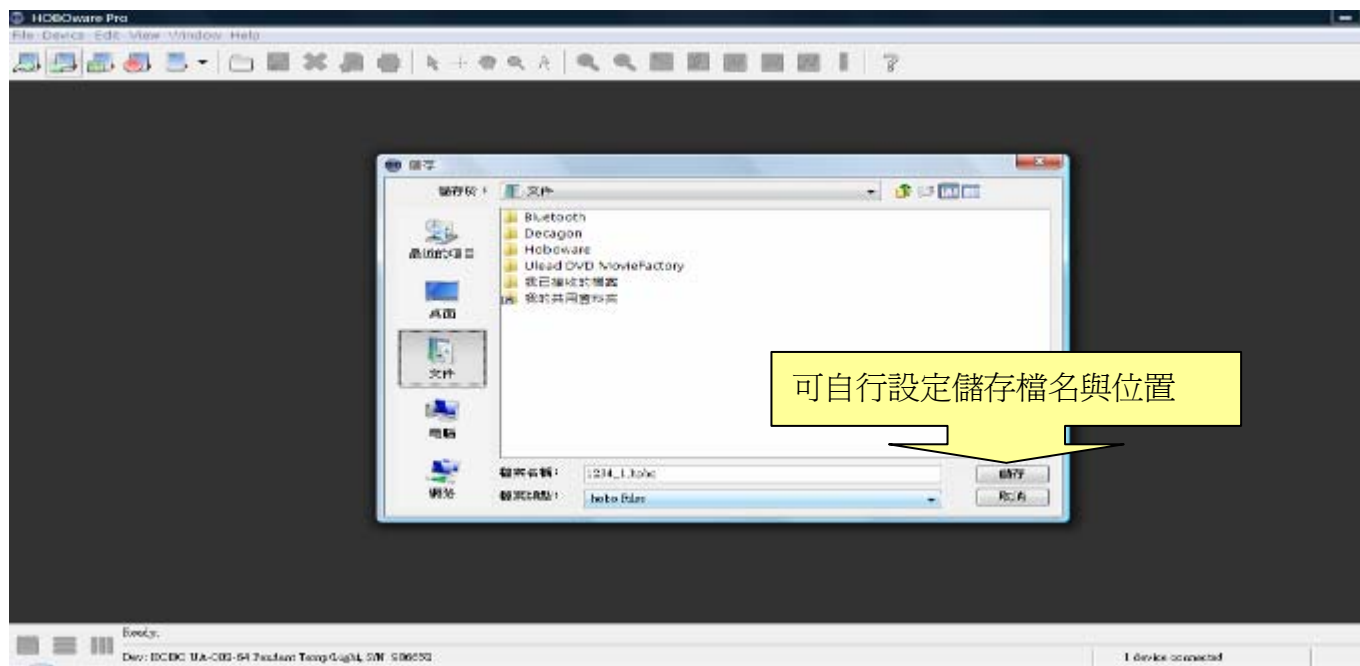
1.開啓程式後將儀器透過連接線與電腦聯結，如同一開始的儀器設定。



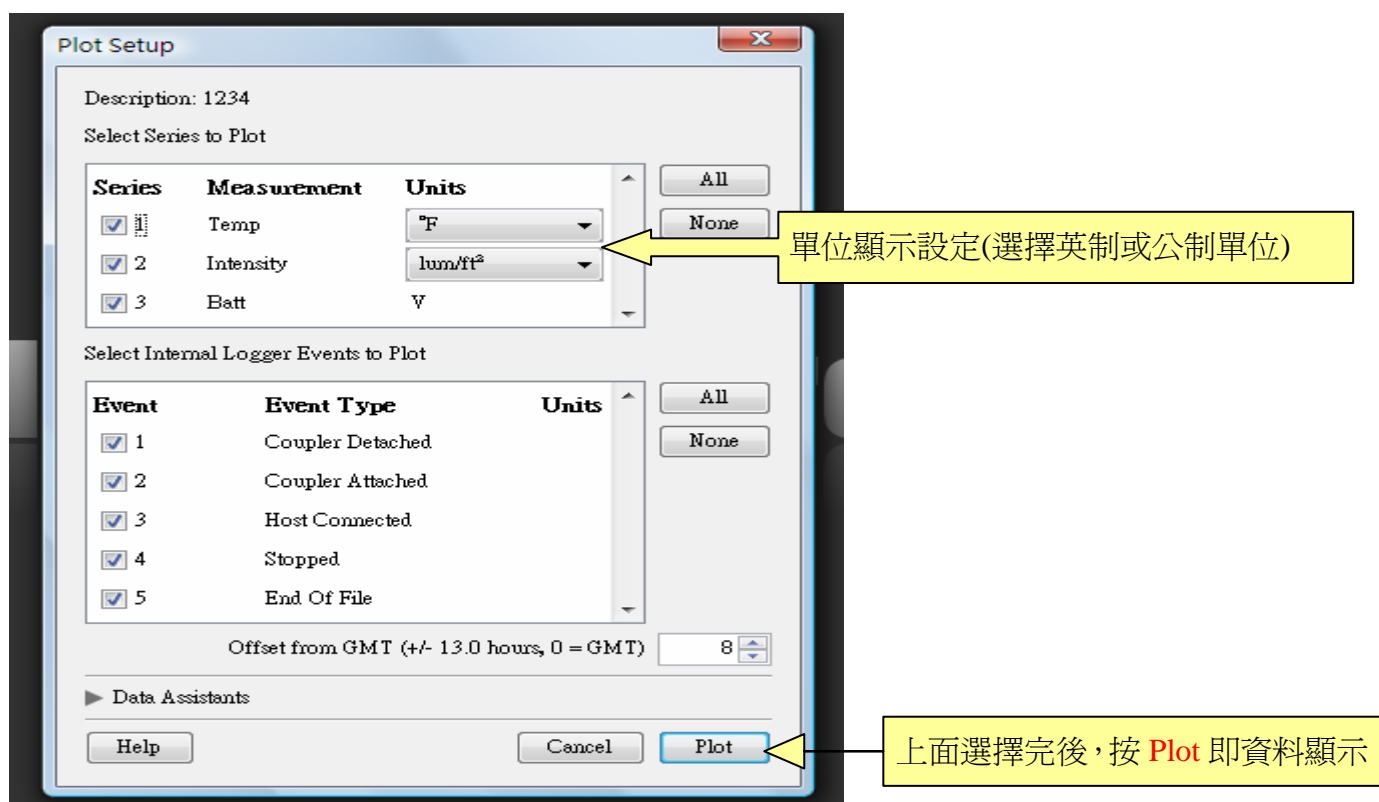
2.點選完後和看儀器狀態一樣相同按 ok，後會進入以下之操作介面：



3.系統會尋問資料儲存位置：



4.資料儲存完畢後畫面顯示如下：



5.資料顯示頁面如下：

The screenshot displays the HOBOWare Pro software interface. At the top, a yellow callout box points to the 'Print' icon in the toolbar, containing the text: "點選 Excel 圖案將資料轉到 Excel 做後續處理" (Click the Excel icon to transfer data to Excel for further processing). Below the toolbar, another yellow callout box points to the 'Print' icon, containing the text: "點選列印直接列印出線性圖表" (Click print to directly print the linear chart). The main data table shows the following information:

#	Time, GMT+08:00	Temp, F	Intensity, lum/ft ²	Batt, V	Coupler Detached	Coupler Attached	Host Connected	Stopped	End Of File
1	08/12/26 上午11時05分30秒	78.449	0.0	2.95					
2	08/12/26 上午11時05分34秒				Logged				
3	08/12/26 上午11時05分35秒	78.624	30.0	3.01					

A yellow arrow labeled "數據資料" (Data) points to the data rows. Below the table, a trend chart is displayed. A yellow callout box labeled "檔案名稱" (File Name) points to the file name "1234" above the chart. Another yellow callout box labeled "趨勢化圖表" (Trend Chart) contains the text: "不同顏色代表不同參數，顏色代表資訊在右側，單位對照亦比對同色" (Different colors represent different parameters, color represents information on the right, unit correspondence also matches the same color). The chart shows four data series: Temp, F (black line), Intensity, lum/ft² (blue line), Batt, V (green line), and an event series (grey line with markers). The legend on the right side of the chart lists the series and their corresponding colors and markers. The status bar at the bottom shows "Readout completed successfully." and "Dev: HOBO UA-002-64 Pendant Temp/Light, S/N: 986652".